






Mezi obratlovce patří:

<p>Ryby Žijí pouze ve vodě, tělo mají pokryté šupinami, místo končetin mají ploutve, dýchají žábry. Příklad: <i>kapr obecný, pstruh potoční</i>.</p>	
<p>Obojživelníci Žijí ve vodě i na souši. Z oplozených vajíček obojživelníků se líhnou larvy – pulci. Ti dýchají žábry. Dospělí obojživelníci dýchají plicemi. Příklad: <i>skokan zelený, ropucha obecná, mlok skvrnitý</i>.</p>	
<p>Plazi Žijí většinou na souši, tělo mají pokryté např. šupinami nebo krunýřem. Dýchají plicemi. Příklad: <i>zmije obecná, ještěrka obecná, krokodýl nilský, želva bahenní</i>.</p>	
<p>Ptáci Pohybují se většinou ve vzduchu, tělo mají pokryté peřím, přední končetiny jsou přeměněny v křídla, hlava je zakončena zobákem. Osídlili všechny ekosystémy. Příklad: <i>čáp bílý, sova pálená, papoušek vlnkovaný</i>.</p>	
<p>Savci Žijí na souši, ve vodě i ve vzduchu (netopýři), tělo mají převážně pokryté srstí, většina z nich rodí živá mláďata, která sají mateřské mléko. Příklad: <i>pes domácí, zajíc polní, jelen lesní, rys ostrovid</i>.</p>	

Za pomoci obrázků popište stavbu těla ryb, obojživelníků, plazů, ptáků a savců.

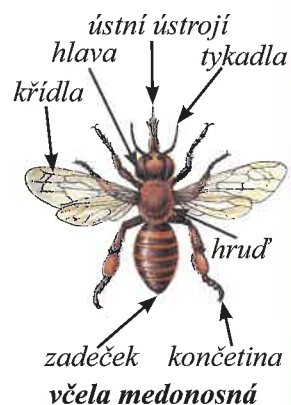
VI Má vaše obec nebo město ve vašem okolí ve znaku živočicha či některou část jeho těla?

2. BEZOBRATLÍ ŽIVOČICHOVÉ

Bezobratlí živočichové **nemají obratle** ani jiné **kosti**. Žijí ve vzduchu, na souši i ve vodě. Skupina bezobratlých živočichů je ve srovnání s obratlovci mnohem početnější. Mezi bezobratlé patří velká skupina živočichů (tzv. třída) označovaná jako **hmyz**.

Hmyz

Hlavní znaky živočichů, které řadíme mezi hmyz, si můžeme ukázat na včele medonosné. Tělo hmyzu je členěno na **hlavu**, **hrud'** a **zadeček**. Na hlavě mají **tykadla**, **oči** a **ústní ústrojí**. Na hrudi jsou **3 páry končetin** a většinou **2 páry křídel**. Zadeček je bez končetin. (Včela má na jeho konci umístěno žihadlo.) Hmyz je **nejpočetnější třídou živočichů na Zemi**. Mezi hmyz řadíme např. **brouky, motýly, včely, mouchy, saranče a vážky**.

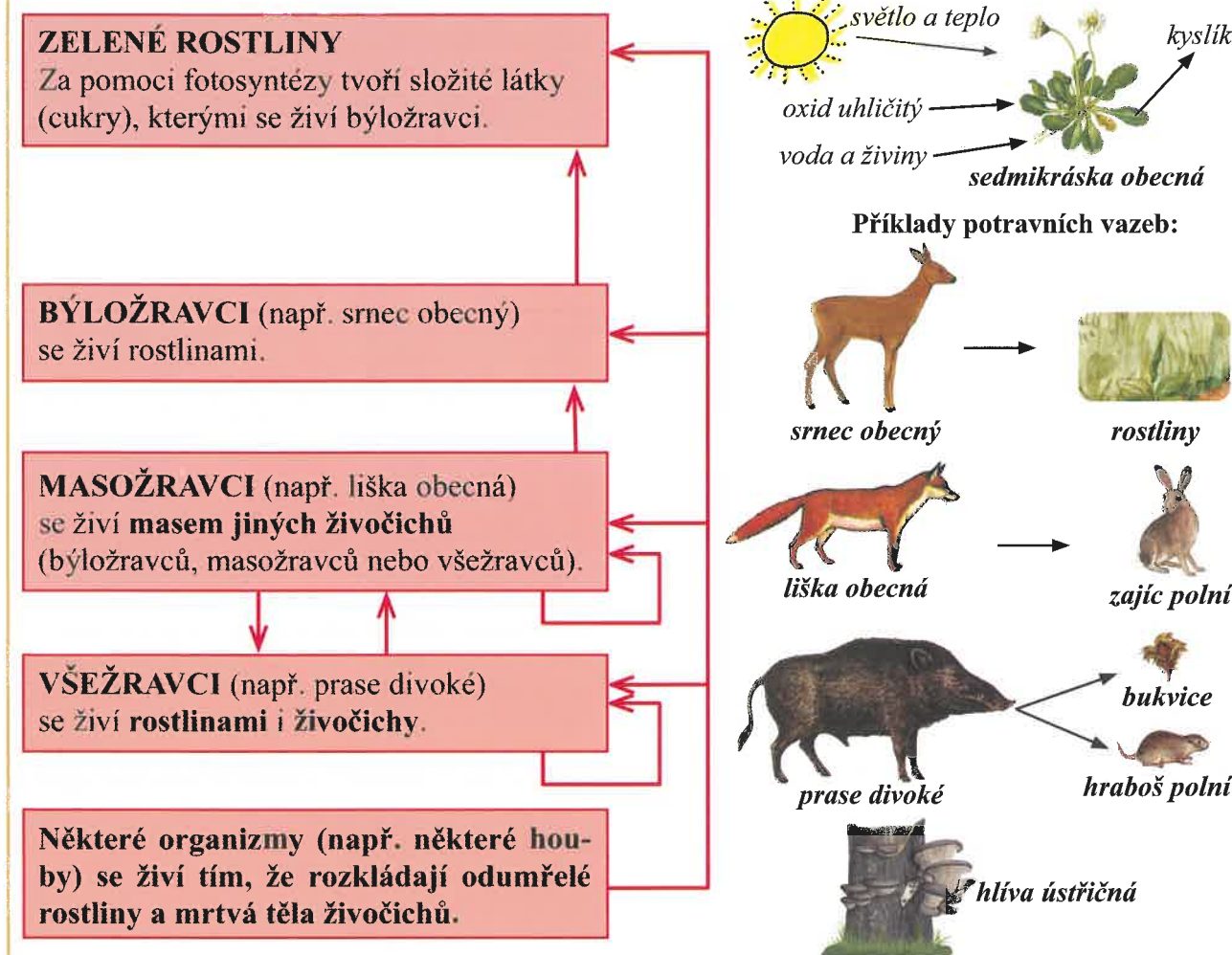


Zapište různé druhy brouků, motýlů a dalších zástupců hmyzu. Můžete čerpat i z této učebnice.

Podle vnitřní stavby těla dělíme živočichy na obratlovce a bezobratlé. Obratlovci mají vnitřní kostru a páteř složenou z obratlů. Patří k nim např. ryby, obojživelníci, plazi, ptáci a savci. Bezobratlí živočichové nemají obratle ani žádné jiné kosti. Řadíme k nim např. hmyz.

POTRAVNÍ VAZBY HUB, ROSTLIN A ŽIVOČICHŮ

Živé organizmy v jednotlivých společenstvech jsou propojeny zejména **potravními vazbami**.

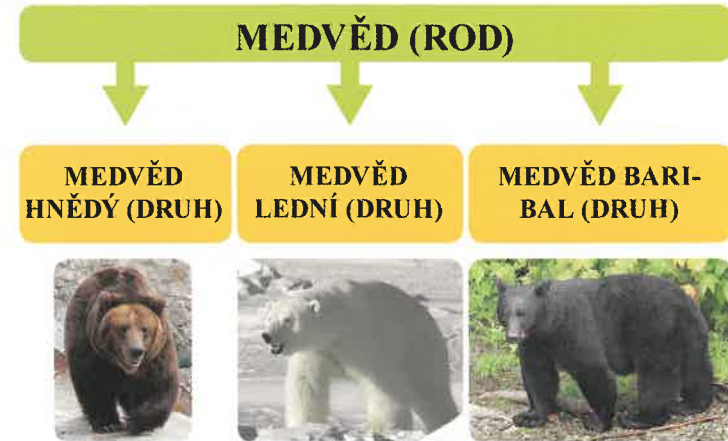


Uved'te další příklady býložravců, masožravců a všežravců. Do které skupiny byste zařadili člověka?

DRUHY ŽIVÝCH ORGANISMŮ

Určitě jste si všimli, že živé organizmy jsou obvykle označeny **dvouslovným názvem**. První část názvu (např. medvěd) označuje **rod**, celý název označuje **druh** (např. medvěd hnědý). Všechny druhy medvědů tedy patří do **rodu medvěd**.

Jednotlivé **druhy** medvědů se od sebe liší, protože žijí v různých podmínkách, kterým se musejí přizpůsobovat. Mají proto různé **druhové názvy** – např. **medvěd hnědý, medvěd lední, medvěd baribal**.



Podle potravních vazeb mezi živými organizmy rozlišujeme býložravce, masožravce a všežravce. Některé organizmy (např. houby) se živí rozkládáním odumřelých rostlin a živočichů. Živé organizmy jsou obvykle označeny dvouslovným názvem. První část názvu (např. medvěd) označuje rod, celý název označuje druh (např. medvěd hnědý).